

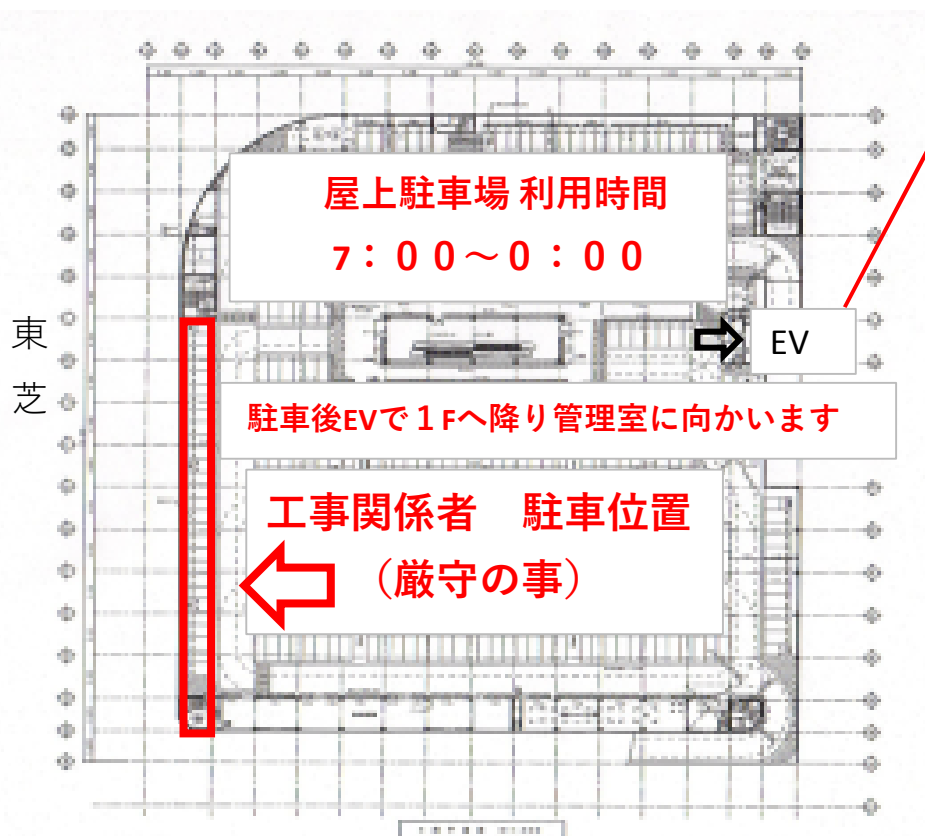
## 工事期間中の関係者諸注意事項について

(右下の写真の順に進んで受付を済ませて下さい)

- |   |                   |   |  |
|---|-------------------|---|--|
| 1 | 指定場所への駐車(屋上)      | ➡ | 屋上駐車場指定区域へ<br>(車高2.1M以下のみ・2.1M以上の車両駐車場所は事前に確認を！) |
| 2 | 受付の徹底             | ➡ | 1F管理室で入退店時間を記す                                   |
| 3 | 指定場所での喫煙(下記6写真参照) | ➡ | 1F管理室前<br>(8:00~17:00)                           |
| 4 | 腕章着用の徹底           | ➡ | 各施工会社仕様で可  |

管理室 090-1857-1168 (8時~17時)

アピエ警備 090-9810-9319 (7時15~10時15)(19時30~22時30)



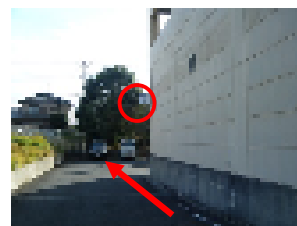
1. エレベータで1Fに降ります



2. この出入口からです



3. 従業員入口を目指し



6. 喫煙場所 1F管理室側



5. 管理室受付で記入



4. MEM管理室から入ります

